

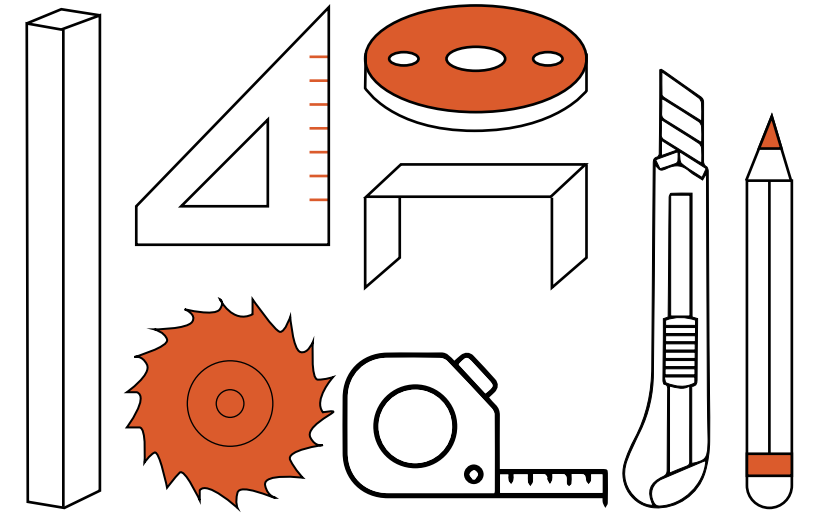


GUIA DE INSTALACION

Timber Tube

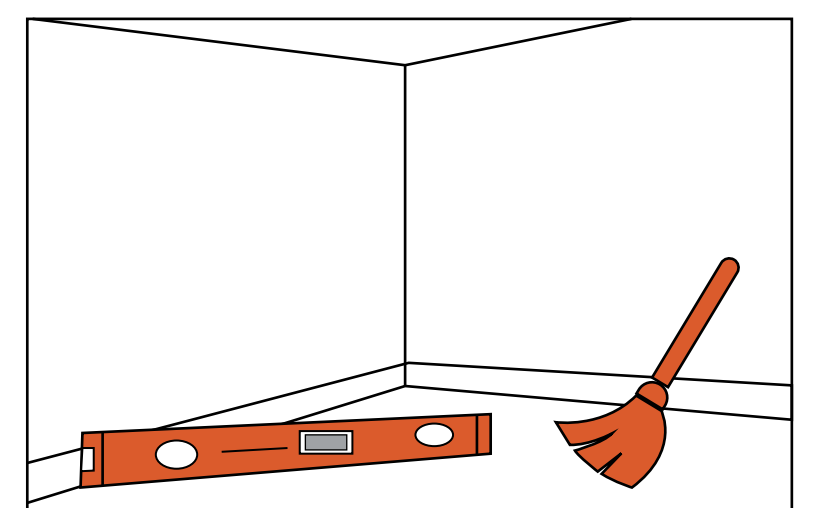
HERRAMIENTAS PARA LA INSTALACIÓN

Timber Tube, base giratoria inferior, herrajes metálicos superiores e inferiores, (se vende por separado), tornillos y tarugos, taladro, nivel, cinta métrica, lápiz, sierra / caladora.



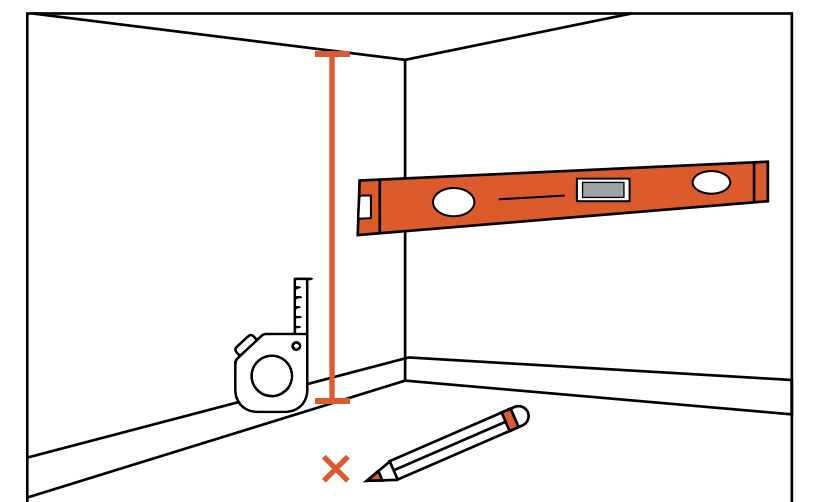
1. PREPARACIÓN DE LA SUPERFICIE

- Verificar que el piso esté firme, limpio y nivelado.
- Confirmar que el techo permita una fijación segura.
- Retirar polvo o residuos antes de comenzar la instalación.



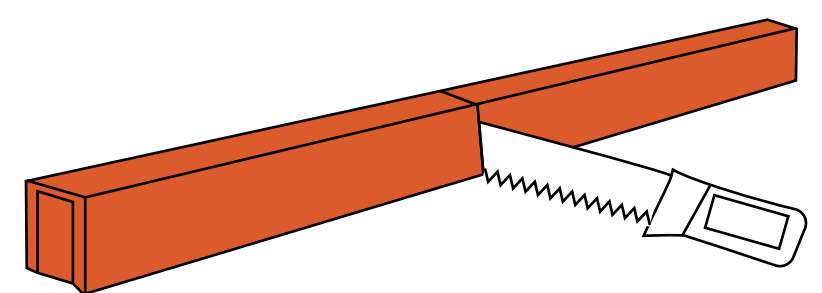
2. PLANIFICACIÓN Y MEDICIÓN

- Definir la ubicación de cada Timber Tube según el diseño deseado.
- Marcar en piso y techo el eje vertical donde se colocará cada tubo.
- Verificar plomo con nivel para asegurar una correcta alineación.



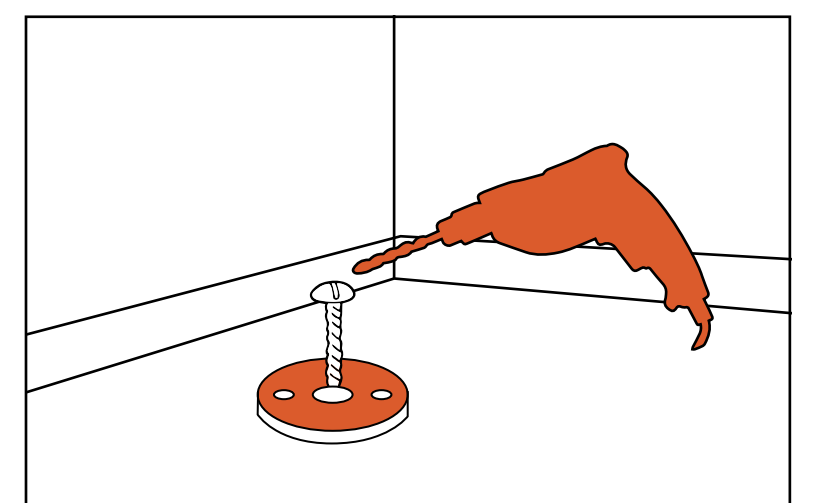
3. CORTE DE LAS PIEZAS

- Medir cada tramo antes de cortar.
- Cortar los Timber Tube a la medida necesaria.
- Verificar el ajuste en seco antes de fijar.



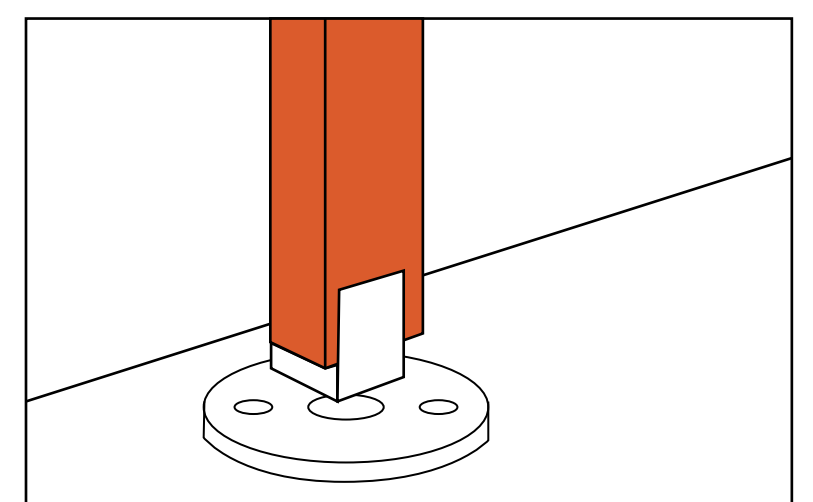
4. FIJACIÓN DE LA BASE INFERIOR

- Colocar la base circular negra sobre el piso, centrada en la marca.
- Perforar el piso y fijar la base con tornillos y tarugos adecuados según el tipo de superficie.



5. COLOCACIÓN DEL HERRAJE INFERIOR EN EL TIMBER TUBE

- Insertar la chapita metálica en el extremo inferior del Timber Tube.
- Verificar que el herraje quede correctamente encastrado y alineado con el eje del tubo.



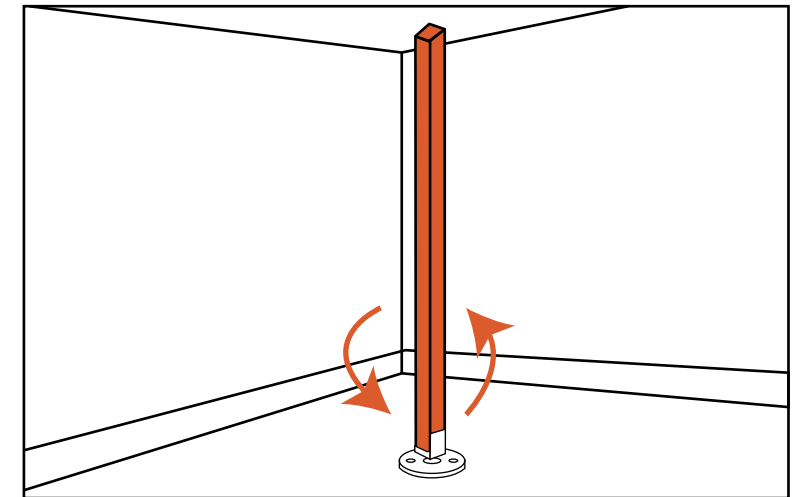


GUIA DE INSTALACION

Timber Tube

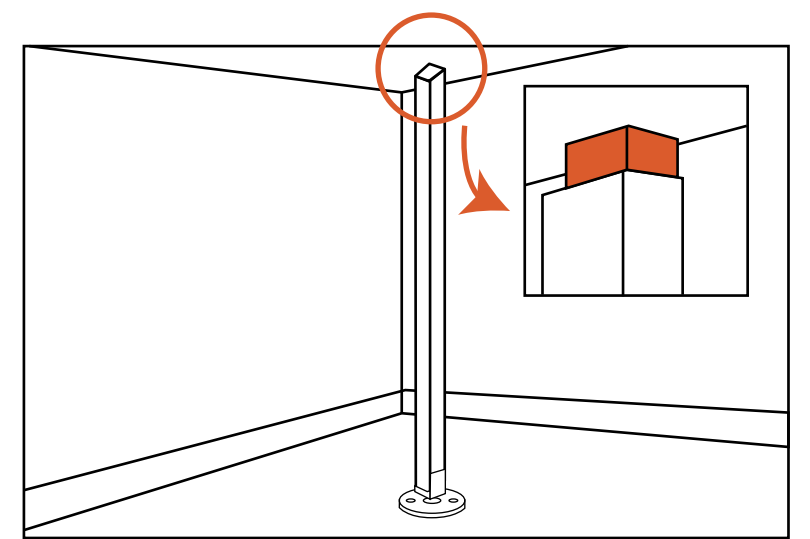
6. ENCASTRE DEL TIMBER TUBE EN LA BASE INFERIOR

- Apoyar el Timber Tube sobre la base negra.
- Encajar la chapita metálica inferior del tubo en la base circular.
- Comprobar que el tubo gire libremente sin trabas.



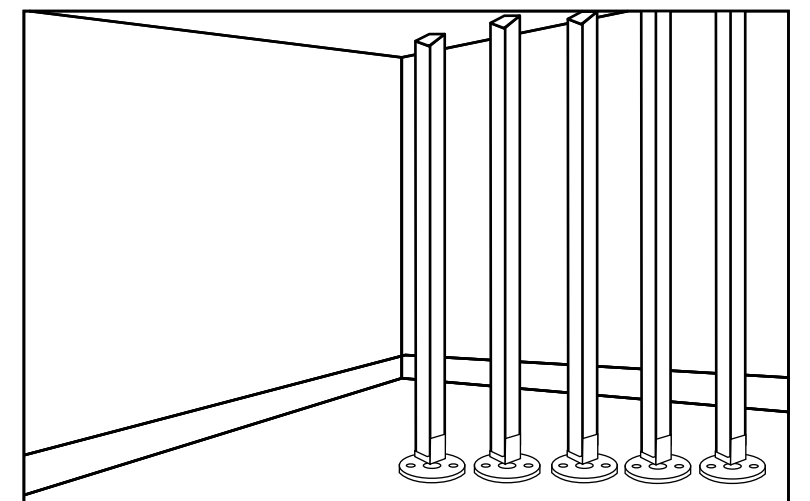
7. FIJACIÓN SUPERIOR AL TECHO

- Marcar el punto de anclaje en el techo tomando como referencia el eje del tubo.
- Fijar el sistema superior (chapita metálica) al techo con tornillos y tarugos adecuados.
- Verificar que el Timber Tube quede conteniendo entre piso y techo.



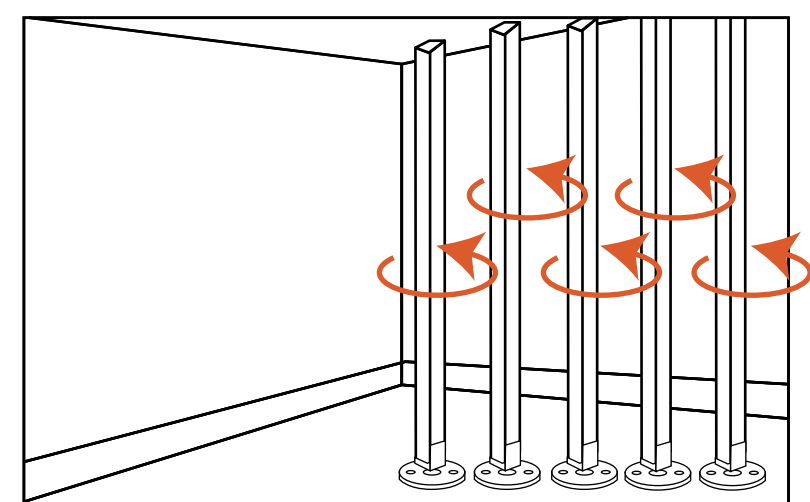
8. INSTALACIÓN DE LOS TIMBER TUBE RESTANTES

- Repetir el mismo procedimiento respetando las separaciones definidas.
- Controlar alineación, nivel y giro en cada unidad.



9. USO Y MANTENIMIENTO INICIAL

- Girar el Timber Tube para comprobar el correcto encastre y el giro fluido y continuo.
- Ajustar fijaciones si fuera necesario.
- El sistema permite girar el Timber Tube para regular el paso de luz, según la orientación del tubo.



10. TERMINACIÓN FINAL

- Limpiar restos de polvo o marcas de instalación.
- Verificar estabilidad general del conjunto.
- Asegurarse de que todos los tubos giren correctamente y de forma independiente.

